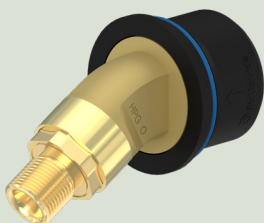


LIITÄNNÄT

EXELTOP W-ADAPTER 02



- Itsesulkeutuva pikaliitin
- Asennus EXELTOP-sylinteriin
- Sopiva teolliseen kaasujen
- Messinkiä
- Liitäntäadapteri EXELTOP-sylinterille

hitsaus, Leikkaus, teollinen prosessi

Domains of applications

Jotta pullot voidaan kytkeä ja irrottaa nopeasti, Air Liquide EN -liitin ruuvataan valmiiksi valmistettuun letkuun ilman suurta vaivaa.

Designed for implementation of:

palavia kaasuja, For Formiergas (N₂/H₂ mixtures)

Designed for:

Happi

Except:

Kaikki muut kaasut

Specifications

Working pressure20 bar

Käyttölämpötila: -20 ° C + 60 ° C: ssa.

Highlights

Kytkimet on kehitetty erityisesti EXELTOP™-tuotteille EN 561/ISO 7298 -standardin mukaisesti.

Safety Alert

⚠ asetyyleeni- ja happihitsaus- ja -leikkausjärjestelmissä sekä hitsaus- ja leikkausjärjestelmissä on käytettävä sopivia turvalaitteita, joissa on integroitu liekinsammutin, leimahduksen ja kaasun takaisinkierron estämiseksi

Dimensions

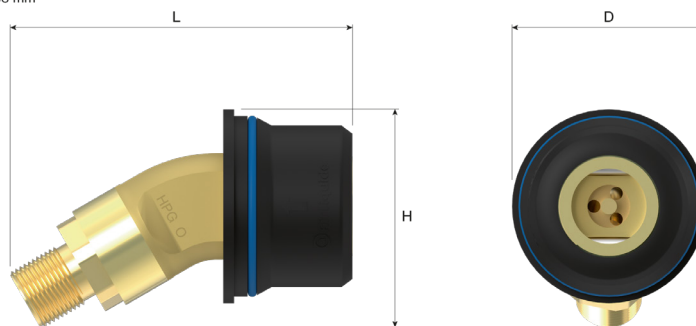
Length (L) : 63.5 mm

Height (H) : 39 mm

Depth (D) : 36 mm

Net weight : 0.12 kg

L = 63,5 mm
H = 39 mm
D = 36 mm



Operating instructions

OP 1070

Connection

Inlet connection: EN 561/ISO 7298

Outlet connection: Pistorasiaan: G 1/4" RH uros

Products

Product Number	Short Designation	Gas	Inlet Fitting	Outlet Fitting	Material
218541	EXELTOP W-ADAPTER O2 - G1/4" RH	O2	EN 561/ISO 7298	G 1/4" male	Messinki
218540	EXELTOP W-ADAPTER O2 - G3/8" RH	O2	EN 561/ISO 7298	G 3/8"	Messinki