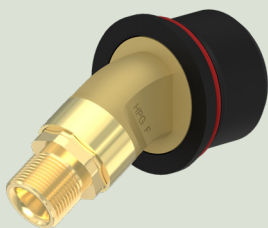


LIITÄNNÄT

EXELTOP W-ADAPTER C2H2/BG - G3/8" LH



- Itsesulkeutuva pikaliitin
- Asennus EXELTOP-sylinteriin
- Sopiva teolliseen kaasujen
- Messinkiä
- Liitäntäadapteri EXELTOP-sylinterille

hitsaus, Leikkaus, teollinen prosessi

Domains of applications

Jotta pullot voidaan kytkeä ja irrottaa nopeasti, Air Liquide EN -liitin ruuvataan valmiiksi valmistettuun letkuun ilman suurta vaivaa.

Designed for implementation of:

palavia kaasuja, For Formiergas (N₂/H₂ mixtures)

Designed for:

Palavat kaasut, Muodostuvat kaasut

Except:

Kaikki muut kaasut

Specifications

Working pressure20 bar

Käyttölämpötila: -20 ° C + 60 ° C: ssa.

Highlights

Kytkimet on kehitetty erityisesti EXELTOP™-tuotteille EN 561/ISO 7298 -standardin mukaisesti.

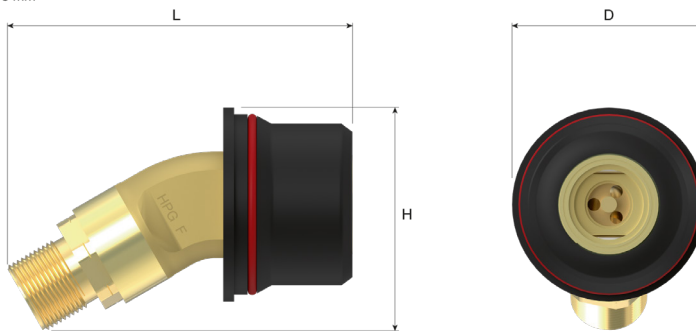
Safety Alert

⚠ asetyleeni- ja happihitsaus- ja -leikkausjärjestelmissä sekä hitsaus- ja leikkausjärjestelmissä on käytettävä sopivia turvalaitteita, joissa on integroitu liekinsammutin, leimahduksen ja kaasun takaisinkierroksen estämiseksi

Dimensions

Length (L) : 65.5 mm
Height (H) : 41 mm
Depth (D) : 36 mm
Net weight : 0.13 kg

L = 65,5 mm
H = 41 mm
D = 36 mm



Operating instructions

OP 1070

Connection


Inlet connection: EN 561/ISO 7298

Outlet connection: G 3/8" LH

Products

Product Number	Short Designation	Gas	Inlet Fitting	Outlet Fitting	Material
218562		H2, N2, Syttyvä kaasu / mix, C2H2	EN 561/ISO 7298	G 3/8 BSPP LH M	Messinki

Options

	Product Number	Long designation
	121986	FLASHBACK ARRESTOR RF53N Fuel Gases Inlet G3/8 LH Female - Outlet G3/8 LH Male